

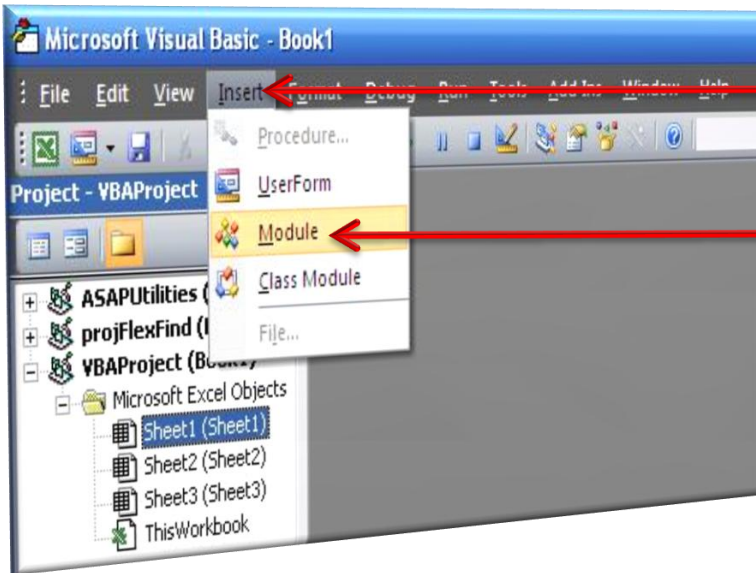
الدرس الأول إنشاء ملف جديد باستخدام الفيجول بيزيك :-

لفتح ملف جديد نستخدم قاعدة **Add**

أولا : يجب إدراج (**Module**) لكتابة الكود بداخله :-

(أحفظ خطوات إدراج موديل لأننا سوف نستخدمها كثيرا)

أضغظ (**Alt+F11**) ليظهر لك هذا الشكل :-

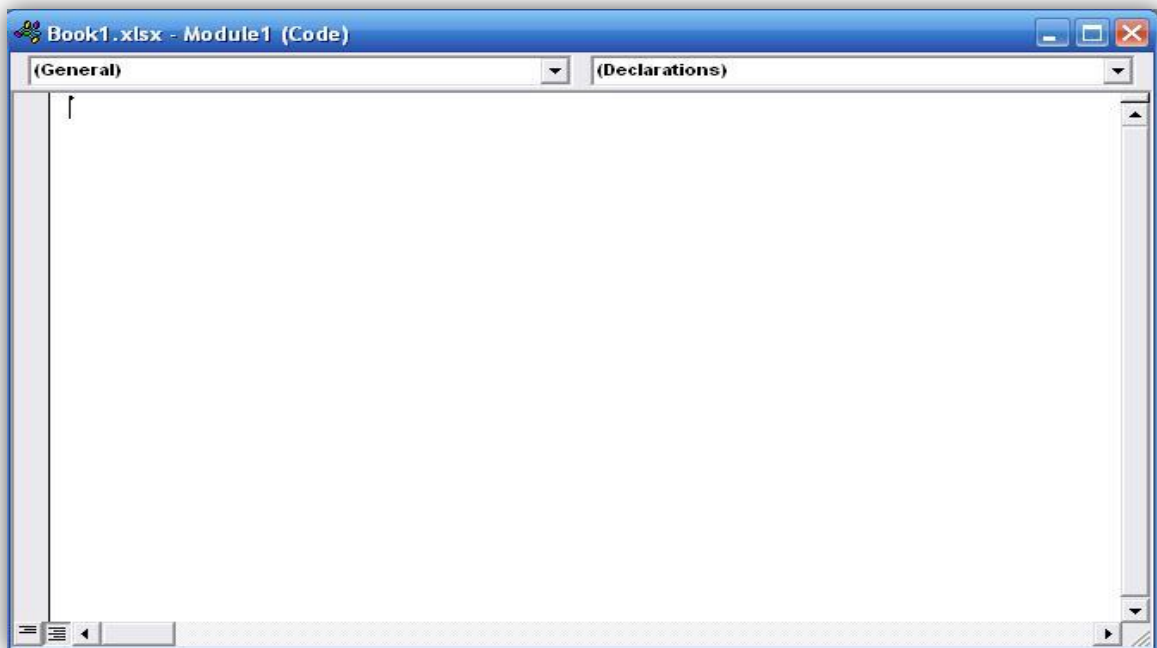


أختر منه

ثم

سوف يظهر لك هذا الشكل

(هنا يتم كتابة الأكواد الخاصة بالفيجول بيزيك)



الآن نكتب بداخل هذا الموديل الكود التالي :-

دائما مايبعد الكود بكلمة (Sub) ثم أسم الكود مثلا (Addone) ثم قوسين ()

```
Sub AddOne()  
Workbooks.Add  
End Sub
```

دائما ماينتهي الكود بكلمة (End Sub)

بين البداية والنهاية يتم كتابة الأمر المراد تنفيذه وفي هذا الأمر تم كتابة :-

Workbooks → الشئ المراد إجراء الأمر عليه

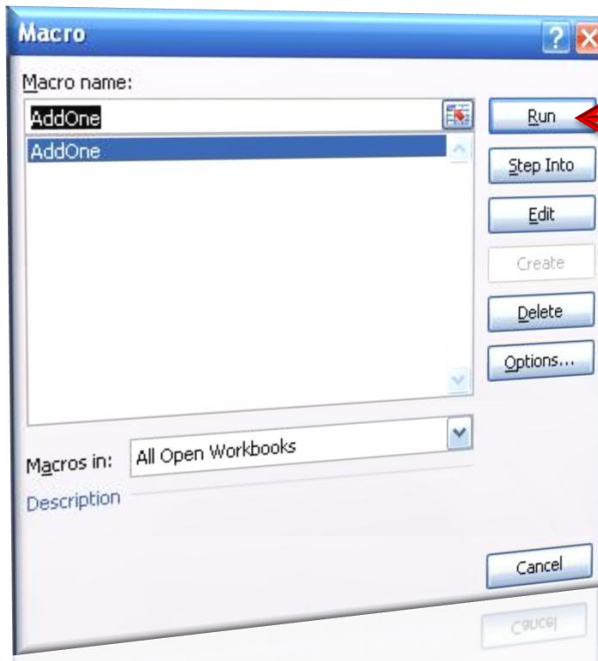
Add → الأمر المراد تنفيذه

ملحوظة :-

في هذا الكود استخدمنا كلمة (workbooks) لأننا أردنا إضافة ملف
أما في حالة إضافة (Sheet) نستبدلها بكلمة (Sheets)

كيفية استخدام ما تم كتابته

أغلق محرر الفيجول بيزيك
أضغط (Alt+F8) ليظهر لك هذا الشكل



أضغط هنا ليتم إضافة ملف جديد