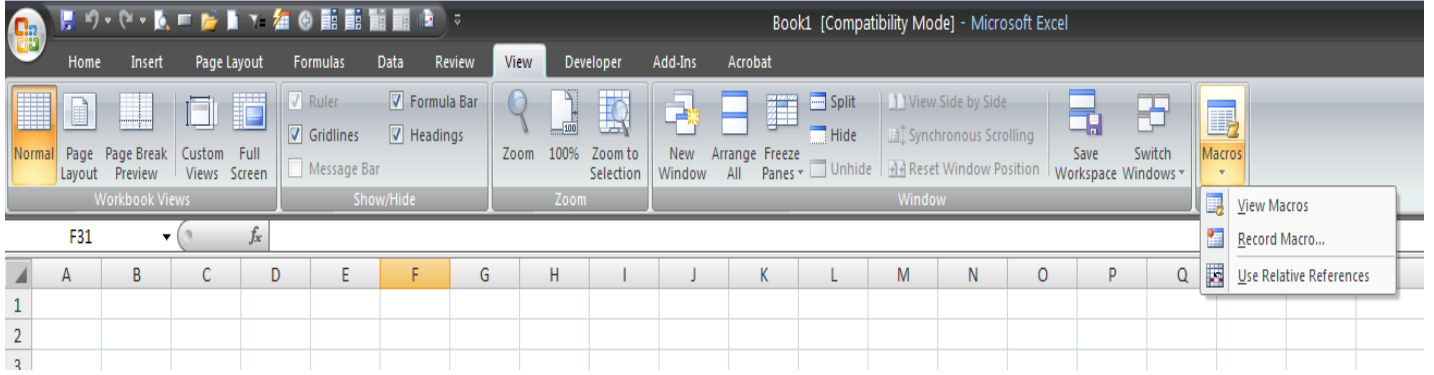


أعلم إن صاحب الموضوع لم يدخل ليرى ما سأكتب
لكني سأجيب على السؤال لعل أخ أو أخت يريد أن يعرف الإجابة

1- مثلاً لعمل رز طباعة

في البداية وقبل كل شيء أفتح صفحة الإكسيل وأكتب بها أس شيئاً أو ملف يكون به محتويات وأقوم بتشغيل الماكرو هكذا

من قائمة view أختَر



أختَر أمر Record Macro

أقوم بتسمية print

ثم أضغط على ok

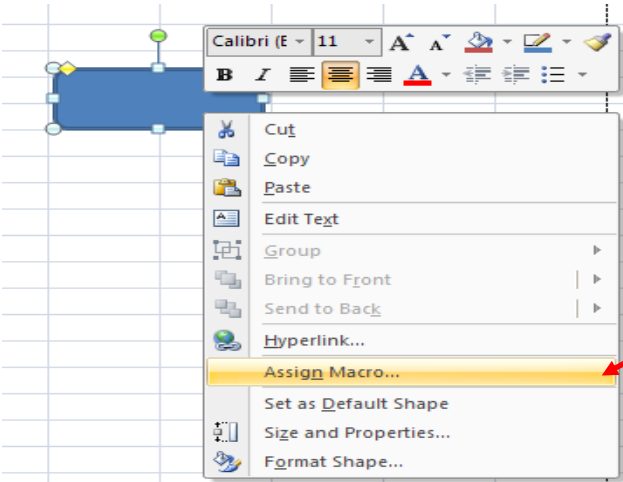
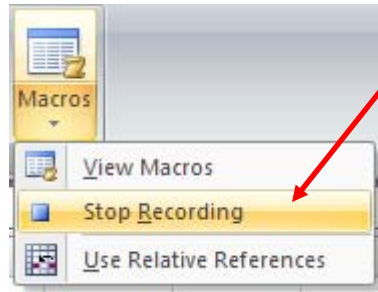
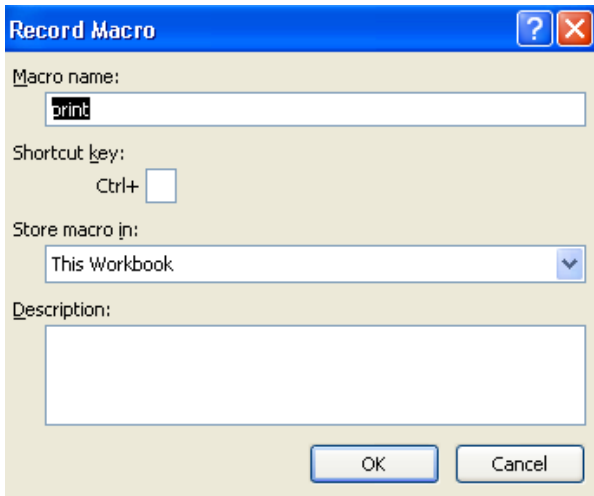
ثم أضغط على معاينة الطبعة ((print preview))

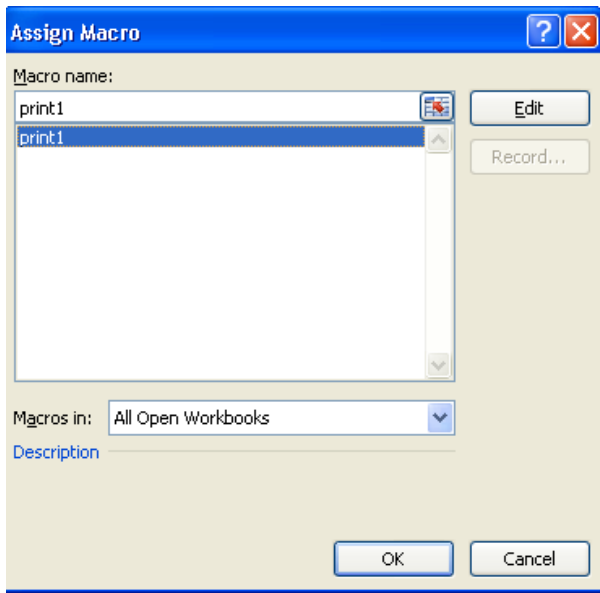
وبعدها أقوم بإيقاف الماكرو من

لو تلاحظو عند إيقاف الماكرو ستصبح

ثم أضع أي شكل تلقائي مثلاً

وأضغط عليه كليك يمين هكذا





ثم أختار الماكرو الذي قمت بتسجيله وبعدها أضغط على ok
وبعدها جربوا وأعولني

تقبلوا تحياتي

أخوكم في الله وائل مراد