



الاتصال مع SQL SERVER من خلال الشبكة باستخدام حسابات الويندوز

احببت ان اضع هذا الدرس البسيط بسبب كثرة الاسئلة عن هذا الموضوع خاصة من قبل المبتدئين في عالم الشبكات وساحاول قدر الامكان التبسيط واختيار الطريق الاسهل للوصول الى الامر .

المتطلبات

نحتاج الى تحميل SQL server على جهاز السيرفر فقط ولانحتاج ذلك على اجهزة الكلينت

خبرة جيدة في الويندوز

من الافضل ويندوز مع واجهات انجليزية

إعداد السيرفر (الجهاز الموجود عليه SQL server)

نبدأ على جهاز السيرفر وعلى الاغلب سيكون عليه ويندوز اكس بي لان من يتعامل مع ويندوز سيرفر مثل 2003 من المفروض به ان يكون على قدر عالى من الخبرة في انظمة التشغيل .

سنبدأ بإنشاء مستخدم جديد على السيرفر وبعد ذلك نحاول الدخول من خلاله من اجهزة الكلينت

من قائمة **إبدأ**  ثم تشغيل **control**

userpasswords2 كما بالصورة (سنستخدم هذه الطريقة عدة مرات وذلك لعدم شرح كيفية الوصول الى الامر من خلال لوحة التحكم)



بعد ذلك تظهر شاشة جديدة ندخل من خلالها بيانات المستخدم الجديد كما بالصورة

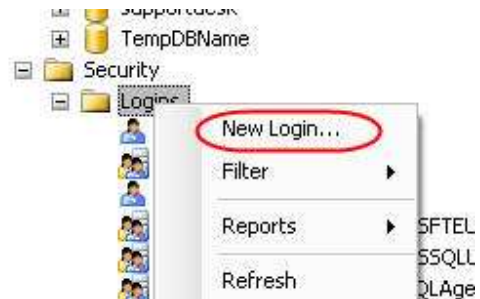


فمن هذه الشاشة انشأنا المستخدم TareqVb . ونكرر هذا الامر لبقية المستخدمين حسب عدد المستخدمين و الاجهزة المطلوب الدخول منها .

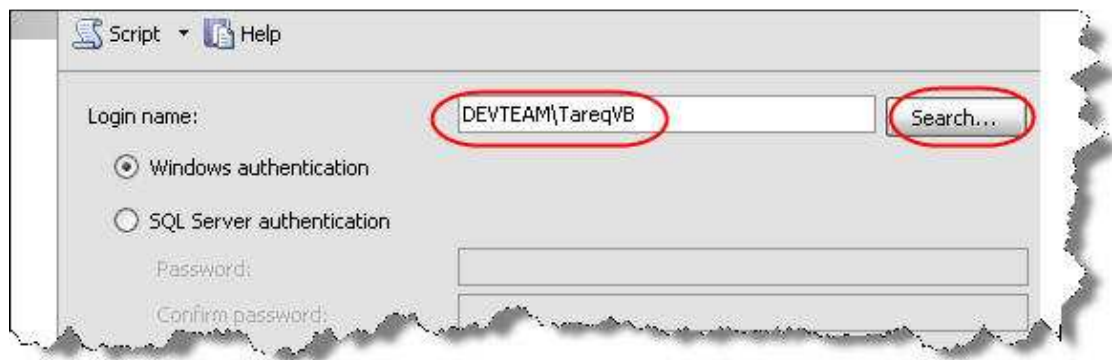
بعد ذلك نحتاج الى اضافة السماحية للدخول على السيرفر من خلال الجدار الناري ولعمل ذلك من خلال الامر تشغيل في الويندوز ثم نكتب الامر Firewall.cpl فتظهر شاشة جديدة نختار تبويب (استثناءات) ومنها نضغط زر اضافة منفذ وفي الشاشة التالية نضع في خانة الاسم مثلا TCP 1433 ونضع المنفذ SQLPort

بعد ذلك ننتقل الى SQL server عن طريق الدخول الى SQL server Management Studio وذلك لاعطاء الصلاحيات للمستخدمين للاتصال بالسيرفر والدخول الى قاعدة البيانات.

في هذه الشاشة شاشة الادارة نفتح الشجرة حتى نجد بند الأمان Security

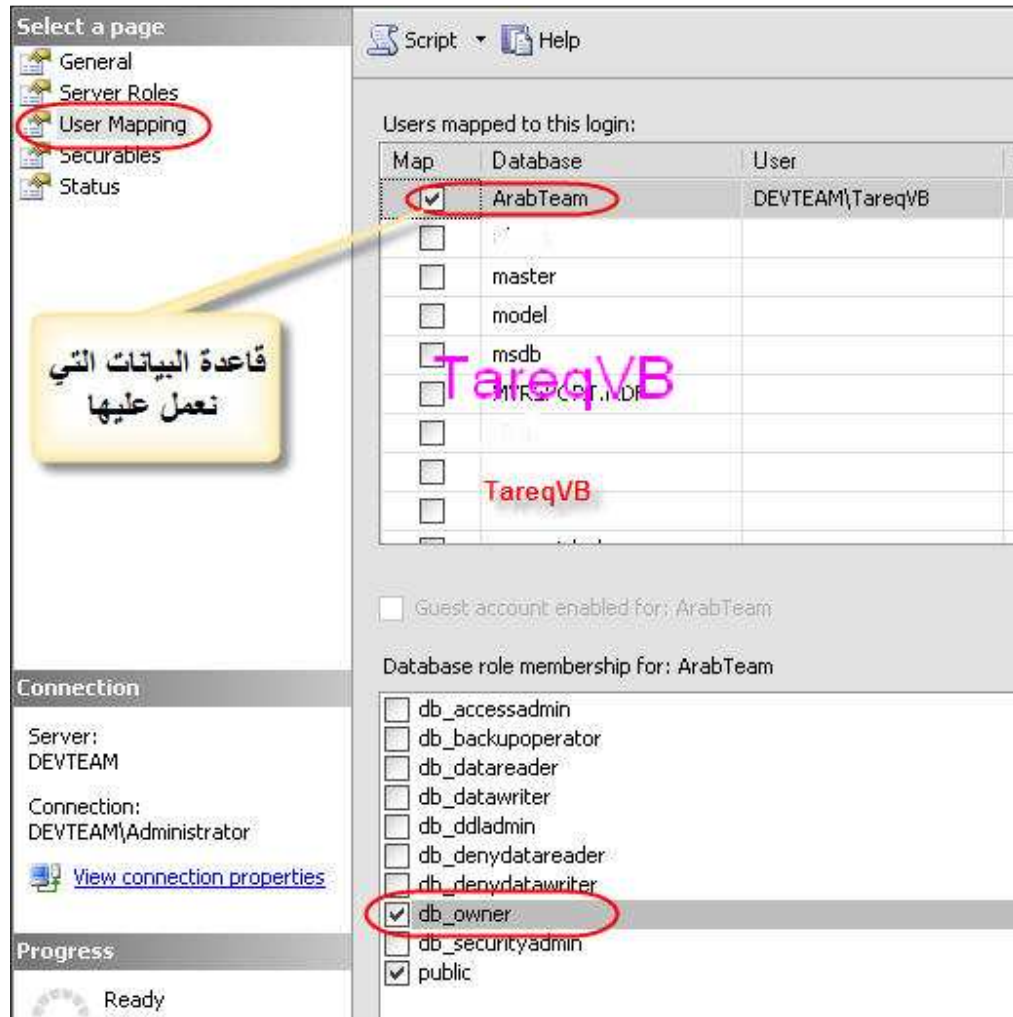


ثم نعمل New Login لاضافة المستخدم الذي انشأناه في الويندوز وذلك عن طريق كتابة الاسم مسبقا باسم السيرفر مثل server/tareqvb أو الاسهل البحث عنه



بعد ذلك نعطي هذا المستخدم صلاحيات على قاعدة البيانات وسنعطيه صلاحية مالك القاعدة للتسهيل اما في الحالات العملية قد تحتاج الى تحديد الجدول و الاجراءات وما الى ذلك

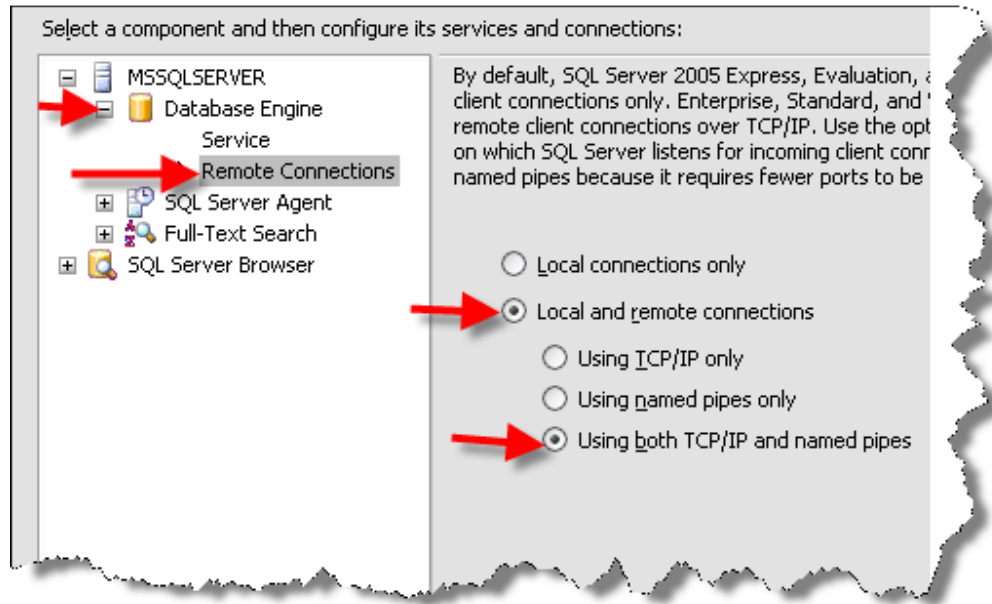
من نفس الشاشة نذهب الى بند User Mapping ونعطي الصلاحيات كما في الصورة



وبهذا ننتهى من شاشة Management Studio لننتقل بعد ذلك الى البرنامج SQL Server 2005 Surface Area Configuration الموجود مع SQL server لنقوم بالاعدادات التالية

من الشاشة الجديدة نختار الرابط Surface Area Configuration for Services and Connections

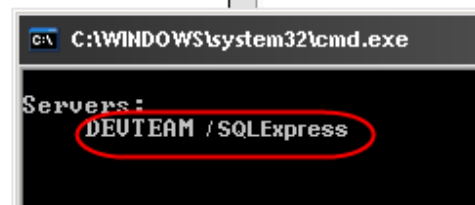
لتفتح شاشة جديدة ندخل فيها البيانات كما في الصورة



ملاحظة : نحتاج الى معرفة اسم السيرفر او بالاختصار اسم خدمة SQLserver وذلك لنستخدمها على اجهزة الكلاينت لنعمل ذلك

نفذ الامر (تشغيل من الويندوز) `cmd /k sqlcmd -L`

لتظهر الشاشة التالية وبها اسم السيرفر والسيرفس



وبهذا نكون انتهينا من اعداد السيرفر .



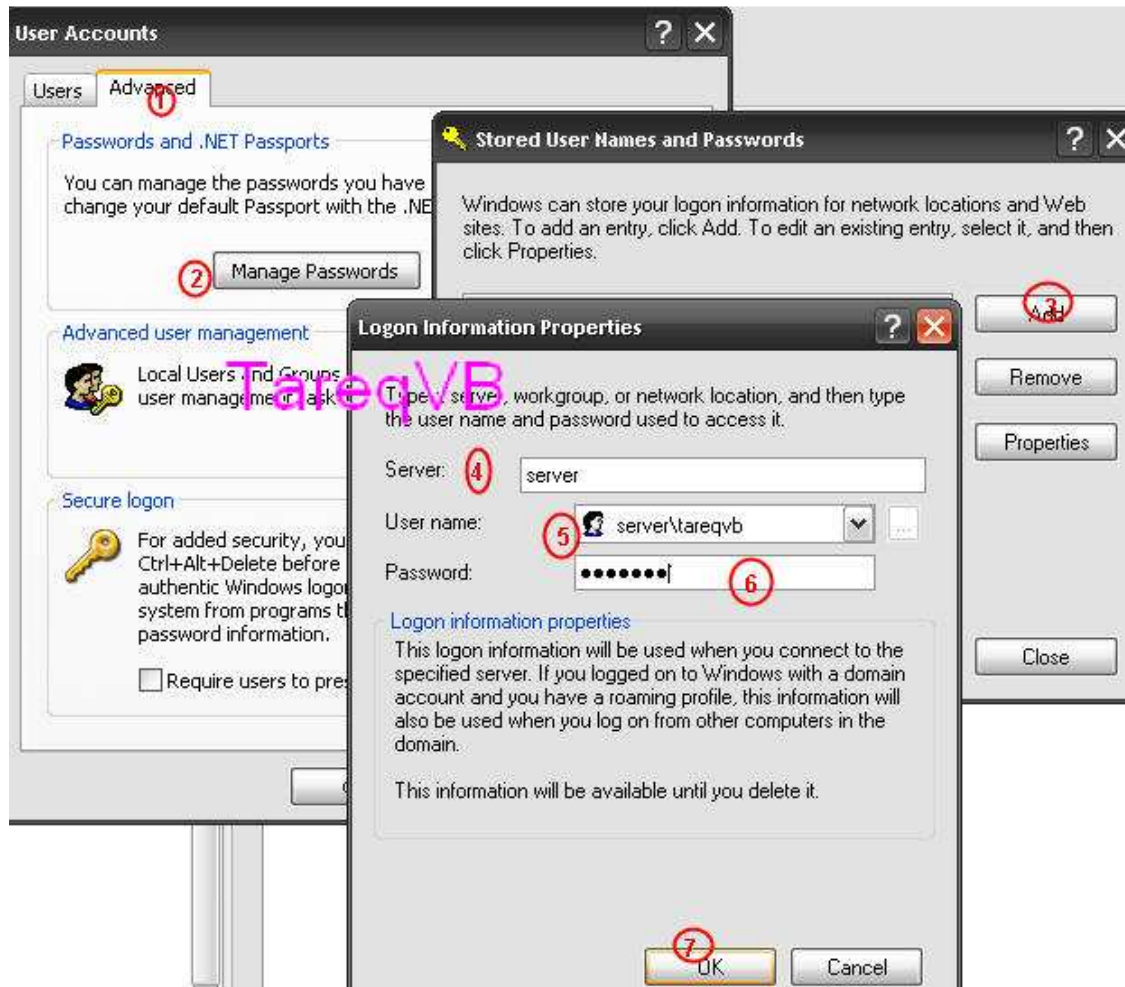
إعداد اجهزة الكلينت

المشكلة في الشبكات الصغيرة على الاغلب هو عدم وجود دومين Domain يجمع هذه الاجهزة بالتالي فلا يوجد ثقة بين الاجهزة فكيف نفرق نثق ونتحقق من مستخدم عند محاولته الوصول الى جهاز ما (في هذه الحالة السيرفر) .



لعمل ذلك نحتاج الطريقة التالية

من خلال الويندوز ثم تشغيل نكتب الامر *control userpasswords2* فتظهر الشاشة الاولى التي استخدمناه على السيرفر فنضع بها اسم المستخدم الذي أنشأناه على السيرفر TareqVb كما بالصورة



ملاحظة : يمكن استخدام رقم (الاي بي) للسيرفر بدل الاسم .

بعد ذلك نحتاج الى تنفيذ الامر التالي حتى يتم التحقق من اسم المستخدم على السيرفر .

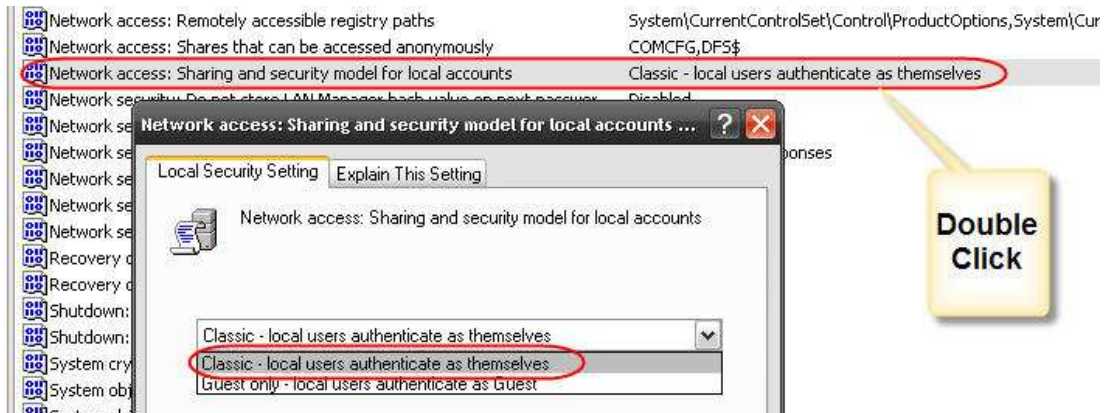
لذلك من الويندوز ثم تشغيل نكتب الامر التالي

secpol.msc /s

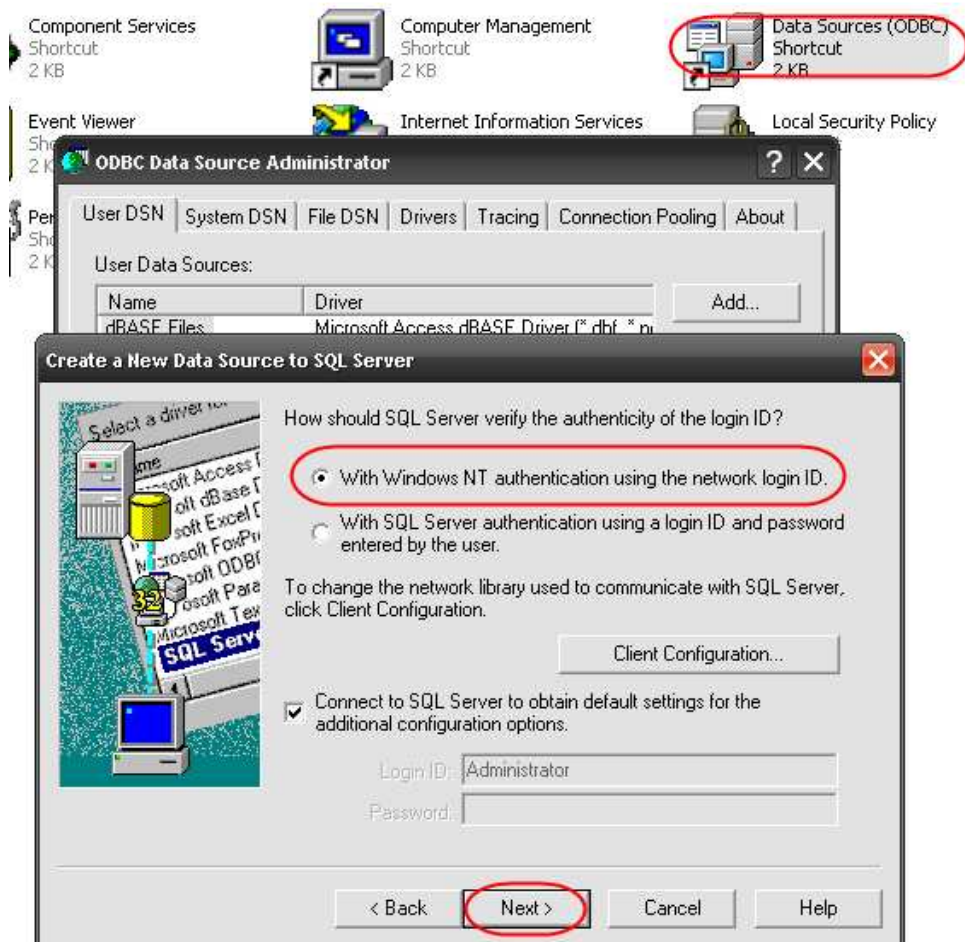
لتفتح شاشة (Local Policy Settings) ثم نفتح الشجرة كما في الصورة



ثم على جهة اليمين نبحث عن الخيار كما في الصورة (للأسف لا اعرف المسمى بالعربي لكن بالقليل من البحث نجده)



نحتاج الآن الى اختبار هذه الطريقة لذلك ننفذ الامر odbcad32.exe



وبعد الضغط على زر التالي يجب أن ينتقل الى الخطوة التالية دون أي رسالة خطأ

وبعد ذلك يمكن الانتقال الى برنامجك واستخدام Trusted Connection بدل المستخدم SA

وفي النهاية لا تنسنا من دعوة صالحة

نبارك للجميع